



**FASE2 EMERGENZA  
COVID  
LINEE GUIDA  
AGGIORNATE  
DPCM 17 MAGGIO  
2020)(ORDINANZA  
REGIONE LAZIO 16  
MAGGIO 2020 N.  
Z00041 -**

# **LINEE DI INDIRIZZO PER LE ATTIVITA' COMMERCIALI**

a cura di APRE ROMA- CHEMICAL

## COMMERCIO AL DETTAGLIO

---

L'apertura è permessa se l'Azienda rispetta la normativa vigente in tema di: sicurezza sanitaria e sicurezza sul lavoro (T.U. 81/08)

Le procedure operative DEVONO essere opportunamente integrate o create e possono costituire una aggiunta al documento di valutazione dei rischi (DVR) redatto ai sensi del (T.U. 81/08) (es. sanificazione dei locali, DPI per i lavoratori e distanziamento interpersonale)

Il mancato rispetto dei contenuti dei protocolli o delle linee guida regionali, che non assicurino adeguati livelli di protezione può determinare la sospensione dell'attività fino al ripristino delle condizioni di sicurezza

**PER MAGGIORI INFORMAZIONI CONTATTACI:**  
**CELL. 3426268632 - 3886999883 -**  
o invia una mail con il tuo recapito a  
**commerciale@aprroma.com**  
**WWW.APRROMA.COM - WWW.CHEMICAL.IT**

## PRINCIPALI LINEE DI INDIRIZZO

---

- Il gestore DEVE predisporre adeguata INFORMAZIONE sulle misure di prevenzione
- Il gestore e i lavoratori NON POSSONO iniziare il turno di lavoro se la temperatura corporea è superiore a 37,5°C
- L'ingresso È CONSENTITO ad un numero di persone tali da mantenere 1m di distanza tra le persone
- Ove possibile, DEVONO essere indicati percorsi differenziati in ingresso e in uscita
- I clienti che appartengono allo stesso nucleo familiare possono stare al di sotto di 1 m di distanza (sotto la responsabilità dei clienti)
- Il gestore DEVE mettere a disposizione di lavoratori e clienti prodotti per l'igienizzazione delle mani
- Il personale e i clienti DEVONO utilizzare la mascherina
- Il personale DEVE igienizzare frequentemente le mani con soluzioni idro-alcoliche e SEMPRE prima e dopo ogni servizio al cliente
- È OBBLIGO igienizzare e sanificare i locali, ambienti, ecc.
- FAVORIRE il regolare e frequente ricambio d'aria negli ambienti interni
- I clienti DEVONO permanere nel negozio il tempo strettamente necessario alla scelta e all'acquisto dei prodotti e DEVE richiedere il supporto del personale per la ricerca dei prodotti
- Il personale DEVE essere formato e informato



### ORARI DI APERTURA

**Fascia F1A** Apertura entro le 8.00 Chiusura entro le 15.00 (Esercizi di vicinato settore alimentare)

**Fascia F1B** apertura entro le 8.00 Chiusura dalle 19.00 fino alle 21.30 (Esercizi di vicinato settore alimentare)

**F3** Apertura dalle 11.00 entro le 11.30 Chiusura dalle 19.00 entro le 21.30 (Esercizi di vicinato settore non alimentare)

OBBLIGO di esporre gli orari di apertura e chiusura e il codice della fascia oraria assegnata

**N.B: LA REGIONE LAZIO CON ORDINANZA DEL 19 MAGGIO 2020  
AUTORIZZA L'APERTURA DELLE ATTIVITA' COMMERCIALI  
ALIMENTARI (ESERCIZI DI VICINATO) ANCHE OLTRE LE ORE 21.30**

## COMMERCIO ABBIGLIAMENTO E CALZATURE

L'apertura è permessa se l'Azienda rispetta la normativa vigente in tema di: sicurezza sanitaria e sicurezza sul lavoro (T.U. 81/08)

Le procedure operative DEVONO essere opportunamente integrate o create e possono costituire una aggiunta al documento di valutazione dei rischi (DVR) redatto ai sensi del (T.U. 81/08) (es. sanificazione dei locali, DPI per i lavoratori e distanziamento interpersonale)

Il mancato rispetto dei contenuti dei protocolli o delle linee guida regionali, che non assicurino adeguati livelli di protezione può determinare la sospensione dell'attività fino al ripristino delle condizioni di sicurezza

## PRINCIPALI LINEE DI INDIRIZZO

- Il gestore DEVE predisporre adeguata INFORMAZIONE sulle misure di prevenzione
- Il gestore e i lavoratori NON POSSONO iniziare il turno di lavoro se la temperatura corporea è superiore a 37,5°C
- Il personale e i clienti DEVONO utilizzare la mascherina
- L'ingresso È CONSENTITO ad un numero di persone tali da mantenere 1m di distanza tra le persone
- I clienti che appartengono allo stesso nucleo familiare possono stare al di sotto di 1 m di distanza (sotto la responsabilità dei clienti)
- I clienti DEVONO usare le mascherine
- I clienti DEVONO igienizzare le mani, in particolare appena entrano e prima di provare i capi
- Ove possibile, DEVONO essere indicati percorsi differenziati in ingresso e in uscita
- Il gestore DEVE mettere a disposizione di lavoratori e clienti prodotti per l'igienizzazione delle mani
- Il personale DEVE igienizzare frequentemente le mani con soluzioni idro-alcoliche e SEMPRE prima e dopo ogni servizio al cliente
- È OBBLIGO igienizzare e sanificare i locali, ambienti, ecc.
- FAVORIRE il regolare e frequente ricambio d'aria negli ambienti interni
- I clienti DEVONO permanere nel negozio il tempo strettamente necessario alla scelta e all'acquisto dei prodotti e DEVE richiedere il supporto del personale per la ricerca dei prodotti
- Il personale DEVE essere formato e informato



### ORARI DI APERTURA

DAL LUNEDI' AL SABATO

**F3** Apertura dalle 11.00 entro le 11.30 Chiusura dalle 19.00 entro le 21.30

Domenica e festivi possibilità di apertura  
SENZA LIMITAZIONI DI FASCIA ORARIA

OBBLIGO di esporre gli orari di apertura e chiusura e il codice della fascia oraria assegnata

**PER MAGGIORI INFORMAZIONI CONTATTACI:  
CELL. 3426268632 - 3886999883 -  
o invia una mail con il tuo recapito a  
commerciale@apreroma.com  
WWW.APREROMA.COM - WWW.CHEMICAL.IT**

## Pasticcerie, Gelaterie, Pizzerie al taglio , ecc.

L'apertura è permessa se l'Azienda rispetta la normativa vigente in tema di: sicurezza sanitaria e sicurezza sul lavoro (T.U. 81/08)

Le procedure operative DEVONO essere opportunamente integrate o create e possono costituire una aggiunta al documento di valutazione dei rischi (DVR) redatto ai sensi del (T.U. 81/08) (es. sanificazione dei locali, DPI per i lavoratori e distanziamento interpersonale)

Il mancato rispetto dei contenuti dei protocolli o delle linee guida regionali, che non assicurino adeguati livelli di protezione può determinare la sospensione dell'attività fino al ripristino delle condizioni di sicurezza

**PER MAGGIORI INFORMAZIONI CONTATTACI:**  
**CELL. 3426268632 - 3886999883 -**  
o invia una mail con il tuo recapito a  
commerciale@apreroma.com  
[WWW.APREROMA.COM](http://WWW.APREROMA.COM) - [WWW.CHEMICHAL.IT](http://WWW.CHEMICHAL.IT)

## PRINCIPALI LINEE DI INDIRIZZO

- ☐ L'ACCESSO al banco è CONSENTITO con distanza interpersonale di almeno 1m tra i clienti, ad eccezione delle persone dello stesso nucleo familiare (sotto la responsabilità dei clienti)
- ☐ DIVIETO di accesso ai lavoratori con febbre superiore a 37,5°C
- ☐ È OBBLIGO igienizzare locali ed attrezzatura almeno 2 volte al giorno e sanificare 1 volta al giorno
- ☐ Negli esercizi che non dispongono di posti a sedere, l'ingresso dei clienti è limitato, in modo da assicurare il mantenimento di almeno 1 m di separazione, ad eccezione delle persone dello stesso nucleo familiare (sotto la responsabilità dei clienti)
- ☐ Il gestore DEVE mettere a disposizione di lavoratori e clienti prodotti per l'igienizzazione delle mani
- ☐ Il personale di servizio DEVE utilizzare la mascherina e mantenere la distanza interpersonale di 1m
- ☐ Gli addetti alla preparazione nei laboratori, SE POSSIBILE, indossano guanti monouso in nitrile
- ☐ L'utilizzo degli spazi esterni (giardini, terrazze, plateatici) DEVE essere favorito, sempre rispettando il distanziamento di almeno 1m
- ☐ Ove possibile, DEVONO essere indicati percorsi differenziati in ingresso e in uscita, è NECESSARIO regolare l'afflusso alla cassa
- ☐ Al termine di ogni consumazione al tavolo dei clienti si DEVONO disinfettare le superfici dove hanno sostato
- ☐ FAVORIRE il regolare e frequente ricambio d'aria negli ambienti interni
- ☐ Il personale DEVE essere adeguatamente formato e informato



### ORARI DI APERTURA

#### DAL LUNEDI AL SABATO

**Fascia F1A** Apertura entro le 8.00 Chiusura entro le 15.00

**Fascia F1B** apertura entro le 8.00 Chiusura dalle 19.00 fino alle 21.30

Domenica e festivi possibilità di apertura  
SENZA LIMITAZIONI DI FASCIA ORARIA

OBBLIGO di esporre gli orari di apertura e chiusura e il codice della fascia oraria assegnata

**N.B: LA REGIONE LAZIO CON ORDINANZA DEL 19 MAGGIO 2020  
AUTORIZZA L'APERTURA DELLE ATTIVITA' ANCHE OLTRE LE ORE  
21.30**

## Acconciatori ed estetisti

---

L'apertura è permessa se l'Azienda rispetta la normativa vigente in tema di: sicurezza sanitaria e sicurezza sul lavoro (T.U. 81/08)

Le procedure operative DEVONO essere opportunamente integrate o create e possono costituire una aggiunta al documento di valutazione dei rischi (DVR) redatto ai sensi del (T.U. 81/08) (es. sanificazione dei locali, DPI per i lavoratori e distanziamento interpersonale)

Il mancato rispetto dei contenuti dei protocolli o delle linee guida regionali, che non assicurino adeguati livelli di protezione può determinare la sospensione dell'attività fino al ripristino delle condizioni di sicurezza

## PRINCIPALI LINEE DI INDIRIZZO

---

- Il gestore DEVE predisporre adeguata INFORMAZIONE sulle misure di prevenzione
- I clienti DEVONO prenotare
- Il gestore DEVE mantenere l'elenco delle presenze
- Il gestore DEVE informare i clienti circa il comportamento che gli stessi devono tenere
- Il gestore e i lavoratori NON POSSONO iniziare il turno di lavoro se la temperatura corporea è superiore a 37,5°C
- L'ingresso È CONSENTITO ad un numero di persone tali da mantenere 1m di distanza tra le persone e tra le postazioni di lavoro. Si suggerisce comunque una distanza di almeno 1,5 m tra le postazioni
- È CONSIGLIABILE consegnare ai clienti all'ingresso sacchetti monouso per raccogliere gli effetti personali da restituire al completamento del servizio
- Il gestore DEVE mettere a disposizione di lavoratori e clienti prodotti per l'igienizzazione delle mani
- È OBBLIGO igienizzare e sanificare i locali, ambienti, ecc.
- È OBBLIGO l'utilizzo di abbigliamento adeguato per i lavoratori
- DEVONO essere utilizzati materiali monouso per i trattamenti ai clienti
- Per i servizi di estetica, l'operatore DEVE indossare idonei DPI
- Le postazioni di lavoro DEVONO essere pulite e disinfettate alla fine di ogni cliente
- NO all'uso della sauna, bagno turco e vasche idromassaggio
- Il personale DEVE essere formato e informato



### ORARI DI APERTURA

#### DAL LUNEDÌ AL SABATO

**F3** Apertura dalle 11.00 entro le 11.30 Chiusura dalle 19.00 entro le 21.30

**Domenica e festivi possibilità di apertura  
SENZA LIMITAZIONI DI FASCIA ORARIA**

OBBLIGO di esporre gli orari di apertura e chiusura e il codice della fascia oraria assegnata

**PER MAGGIORI INFORMAZIONI CONTATTACI:  
CELL. 3426268632 - 3886999883 -  
o invia una mail con il tuo recapito a  
commerciale@apreroma.com  
WWW.APREROMA.COM - WWW.CHEMICAL.IT**

## Bar, Pub, Ristoranti

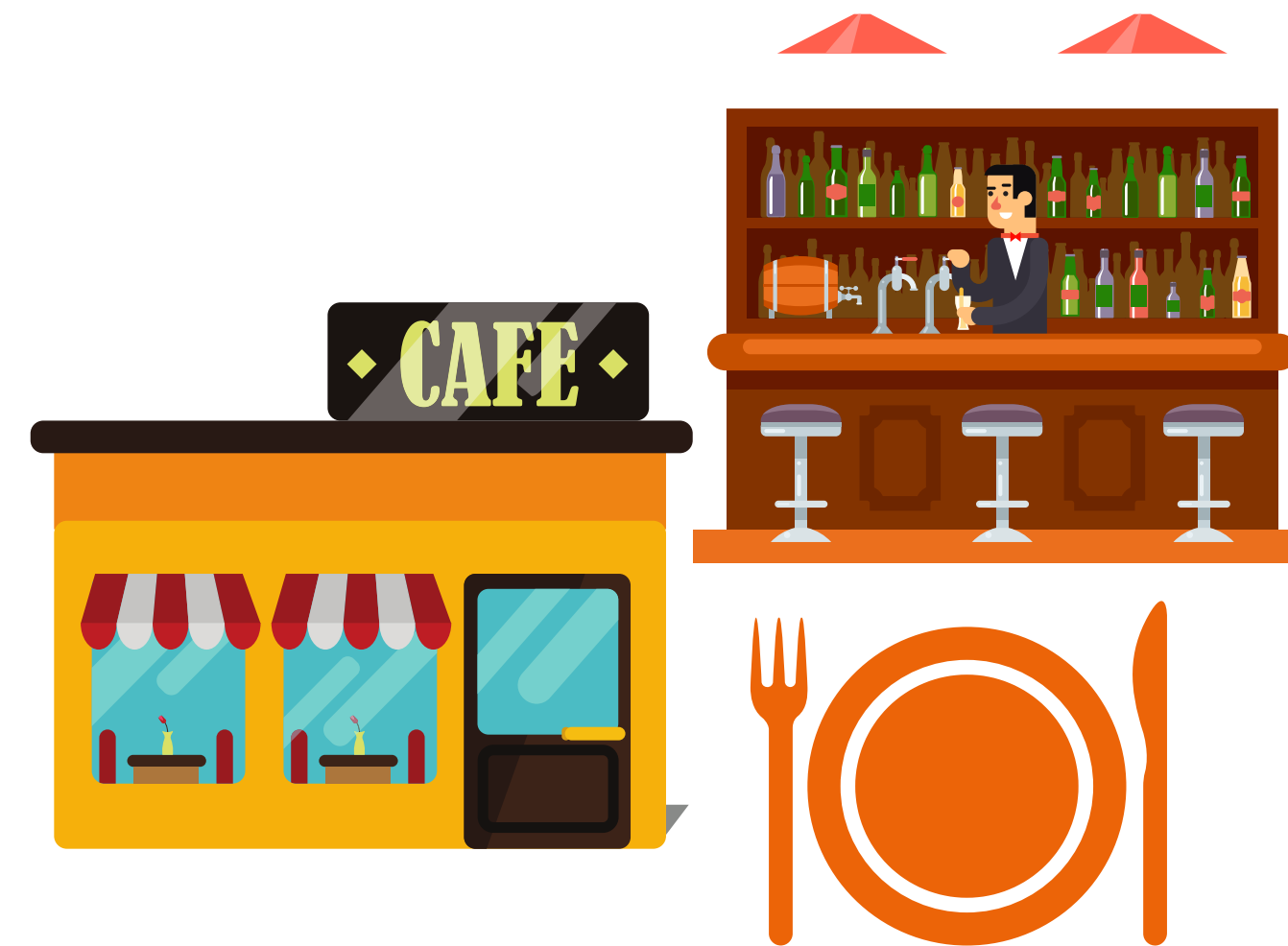
L'apertura è permessa se l'Azienda rispetta la normativa vigente in tema di: sicurezza sanitaria e sicurezza sul lavoro (T.U. 81/08)

Le procedure operative DEVONO essere opportunamente integrate o create e possono costituire una aggiunta al documento di valutazione dei rischi (DVR) redatto ai sensi del (T.U. 81/08) (es. sanificazione dei locali, DPI per i lavoratori e distanziamento interpersonale)

Il mancato rispetto dei contenuti dei protocolli o delle linee guida regionali, che non assicurino adeguati livelli di protezione può determinare la sospensione dell'attività fino al ripristino delle condizioni di sicurezza

## PRINCIPALI LINEE DI INDIRIZZO

- CONSUMAZIONE al banco CONSENTITA con distanza interpersonale di almeno 1m tra i clienti, ad eccezione delle persone dello stesso nucleo familiare (sotto la responsabilità dei clienti)
- Il gestore DEVE predisporre adeguata INFORMAZIONE sulle misure di prevenzione, anche per i clienti stranieri
- Il gestore e i lavoratori NON POSSONO iniziare il turno di lavoro se la temperatura corporea è superiore a 37,5°C
- È OBBLIGO igienizzare locali ed attrezzatura almeno 2 volte al giorno e sanificare 1 volta al giorno
- Negli esercizi che dispongono di posti a sedere (es. ristoranti e pub) PRIVILEGIARE l'accesso tramite prenotazione
- Il gestore DEVE mettere a disposizione di lavoratori e clienti prodotti per l'igienizzazione delle mani
- Il personale di servizio DEVE utilizzare la mascherina e DEVE procedere ad una frequente igienizzazione delle mani con soluzioni idro-alcoliche (prima di ogni servizio al tavolo) e mantenere la distanza interpersonale di 1m
- Il personale di cucina, SE POSSIBILE, indossa guanti monouso in nitrile
- L'utilizzo degli spazi esterni (giardini, terrazze, plateatici) DEVE essere favorito, sempre rispettando il distanziamento di almeno 1m
- I tavoli DEVONO essere disposti in modo che le sedute garantiscano il distanziamento interpersonale di almeno 1 m, consigliato 1,5 m
- Ove possibile, DEVONO essere indicati percorsi differenziati in ingresso e in uscita
- È PREFERIBILE l'utilizzo di tovaglie e tovaglioli monouso
- È VIETATA la consumazione a buffet
- I clienti DEVONO indossare la mascherina tutte le volte che non sono seduti al tavolo
- Al termine di ogni servizio al tavolo si DEVONO disinfettare le superfici
- Il personale DEVE essere formato e informato



### ORARI DI APERTURA

Nel Comune di Roma dal 18 maggio sono ripristinati gli orari generali che disciplinano queste attività senza alcun tipo di restrizione

**PER MAGGIORI INFORMAZIONI CONTATTACI:**  
**CELL. 3426268632 - 3886999883 -**  
o invia una mail con il tuo recapito a  
[commerciale@apreroma.com](mailto:commerciale@apreroma.com)  
[WWW.APREROMA.COM](http://WWW.APREROMA.COM) - [WWW.CHEMICAL.IT](http://WWW.CHEMICAL.IT)